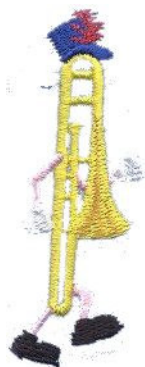


Version "ut" pour trombone

1ère Semaine



La clé de Fa

Le son long

La **Blanche**

Le son court

La **Noire**

La première note sans déplacer la coulisse : le "**fa**" (1ère position)



Nouvelle note : le "**mi b**" (3ème position)



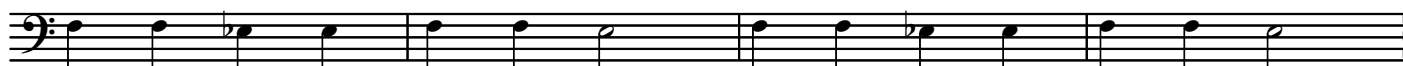
Résumé 1 :



Résumé 2 :

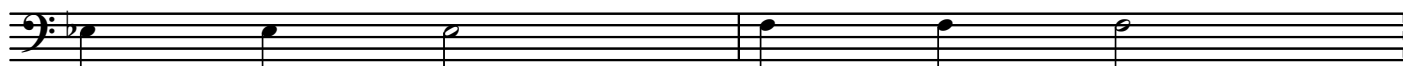


Tube N°1 : Une poule sur un mur...



u - ne pou - le sur un mur

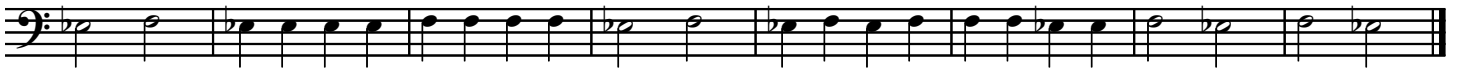
Tube N°2 : Sur le pont d'Avignon



Sur le pont d'A - - vi - - gon

2^eme Semaine

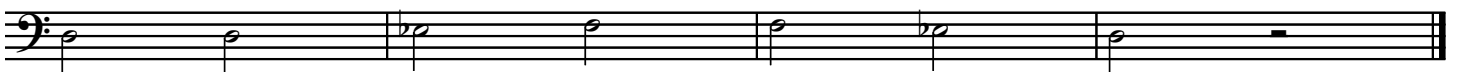
Résumé de la 1ère semaine



Nouvelle note : le "ré" (4ème position)



Tube N°3 : Hymne à la joie (début)



Tube N°4 : Siffler en travaillant



Tube N° 5 : Frère Jacques



(prof..)

(élève)

3ème Semaine

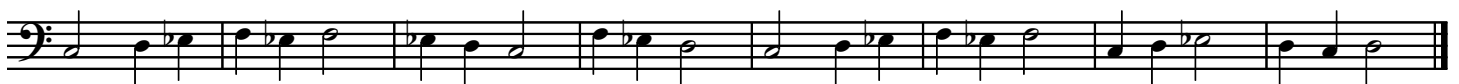
Résumé des 2 premières semaines



Nouvelle note : le "do" (6ème position)



• = 72



4^{ème} Semaine

Résumé des 3 premières semaines



Nouvelle note : le "si b" (sans la coulisse = 1^{ère} position)



Tube N° 6 : Au clair de la lune



Tube N° 7 : Hymne à la joie



Tube N° 8 : J'ai du bon tabac



5^{ème} Semaine

Tube N° 9 : Dansons la Capucine



Tube N° 10 : Siffler en travaillant



Tube N° 11 : L'eau vive



Tube N° 12 : Petit papa, c'est aujourd'hui ta fête



Tube N° 13 : Le bon roi Dagobert



Gème Semaine

Tube N°14 : O' When the Saint's

Musical score for Tube N°14: O' When the Saint's. The score consists of four staves of music in bass clef with a common time signature (C). The melody is written on the first staff, and the accompaniment is written on the second, third, and fourth staves. The key signature has one flat (Bb).

Tube N°15 : Fait dodo

Musical score for Tube N°15: Fait dodo. The score consists of four staves of music in bass clef with a 3/4 time signature. The melody is written on the first staff, and the accompaniment is written on the second, third, and fourth staves. The key signature has one flat (Bb).

Exercice

Musical score for Exercice. The score consists of two staves of music in bass clef with a common time signature (C). The melody is written on the first staff, and the accompaniment is written on the second staff. The key signature has one flat (Bb).

7ème Semaine

Tube N°16 : Ah vous dirais-je Maman

Nouvelle note : "**sol**" (4ème position)

Tube N°17 : Mickael row the boat...

Tube N°18 : Meunier, tu dors...

Point de prolongation augmente la note de la moitié de sa valeur

Exercice

