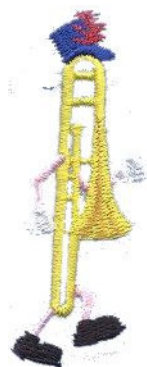


# Version "ut" pour trombone

## 1ère Semaine



La clé de Fa

Le son long

La **Blanche**

Le son court

La **Noire**

La première note sans déplacer la coulisse : le "**fa**" (1ère position)



Nouvelle note : le "**mi b**" (3ème position)



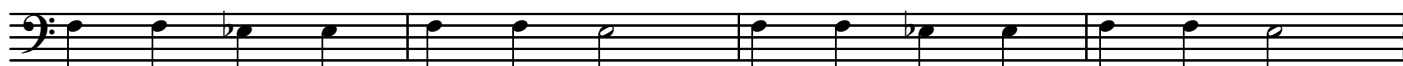
Résumé 1 :



Résumé 2 :

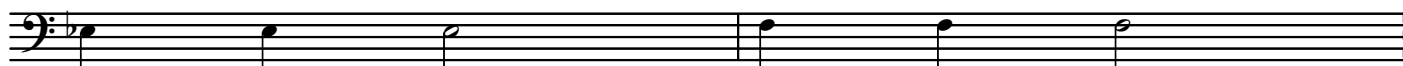


**Tube N°1** : Une poule sur un mur...



u - ne pou - le sur un mur

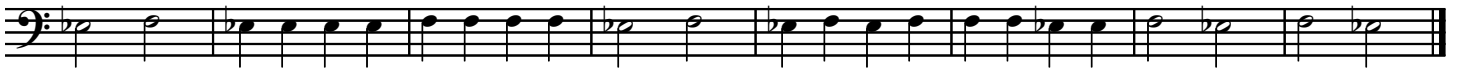
**Tube N°2** : Sur le pont d'Avignon



Sur le pont d'A - - vi - - gon

# 2<sup>e</sup>me Semaine

## Résumé de la 1ère semaine



## Nouvelle note : le "ré" (4ème position)



## Tube N°3 : Hymne à la joie (début)



## Tube N°4 : Siffler en travaillant



## Tube N° 5 : Frère Jacques



(prof..)

(élève)



# 4<sup>ème</sup> Semaine

## Résumé des 3 premières semaines



## Nouvelle note : le "si b" (sans la coulisse = 1<sup>ère</sup> position)



## Tube N° 6 : Au clair de la lune



## Tube N° 7 : Hymne à la joie



## Tube N° 8 : J'ai du bon tabac



# 5<sup>ème</sup> Semaine

## Tube N° 9 : Dansons la Capucine



## Tube N° 10 : Siffler en travaillant



## Tube N° 11 : L'eau vive



## Tube N° 12 : Petit papa, c'est aujourd'hui ta fête



## Tube N° 13 : Le bon roi Dagobert



# Gème Semaine

## Tube N°14 : O' When the Saint's

Musical score for Tube N°14: O' When the Saint's. The score consists of four staves of music in bass clef with a common time signature (C). The melody is written on the first staff, and the accompaniment is written on the second, third, and fourth staves. The piece concludes with a double bar line on the fourth staff.

## Tube N°15 : Fait dodo

Musical score for Tube N°15: Fait dodo. The score consists of four staves of music in bass clef with a 3/4 time signature. The melody is written on the first staff, and the accompaniment is written on the second, third, and fourth staves. The piece concludes with a double bar line on the fourth staff.

## Exercice

Musical score for Exercice. The score consists of two staves of music in bass clef with a common time signature (C). The first staff contains a melodic line, and the second staff contains an accompaniment line. The exercise concludes with a double bar line on the second staff.

# 7ème Semaine

## Tube N°16 : Ah vous dirais-je Maman

Nouvelle note : "**sol**" (4ème position)

## Tube N°17 : Mickael row the boat...

## Tube N°18 : Meunier, tu dors...

*Point de prolongation augmente la note de la moitié de sa valeur*

## Exercice

